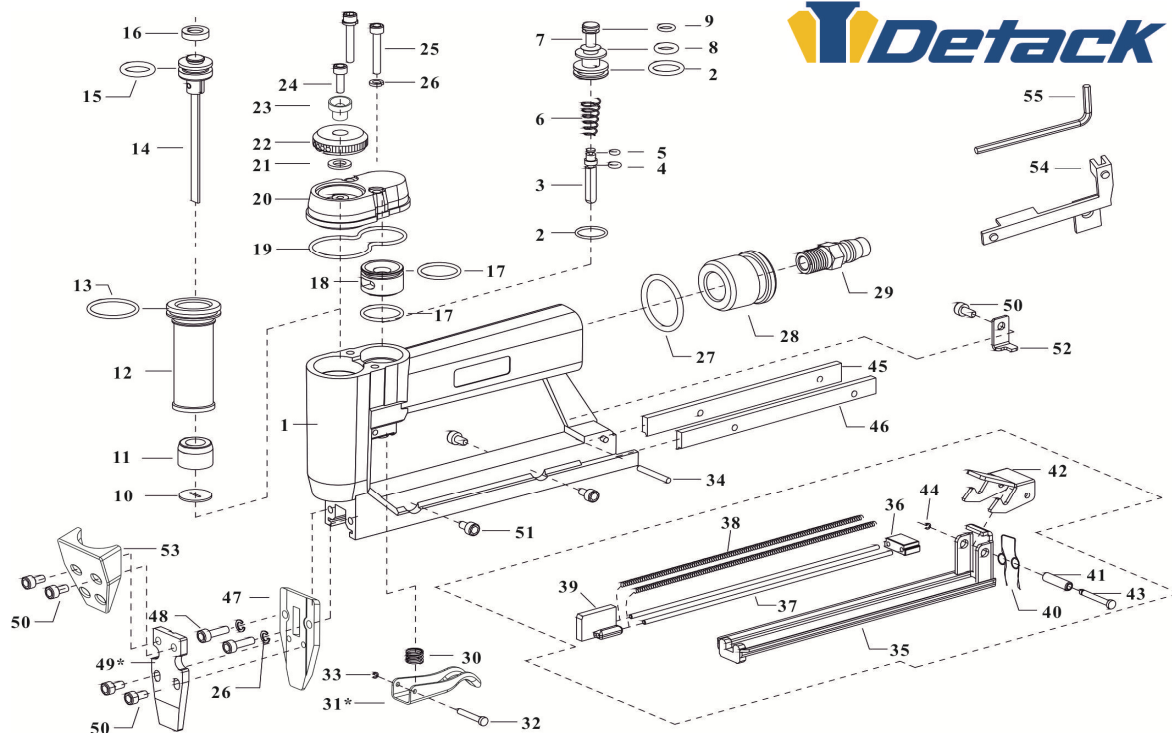


FLEXPOINT

Nome do Produto	J520 - C1
Altura	155 mm
Espessura	35mm
Comprimento	207mm
Peso	0,9 kg.
Pressão de Operação	70-100 PSI
Capacidade de carga	200 Pontas

Especificação da Flexiponta	
5mm	0.35~0.38mm



Nº	Descrição	Cod.	Nº	Descrição	Cod.	Nº	Descrição	Cod.
1	Corpo do grampeador	H001	21	Selo do Defletor	J008	40	Mola da trava	J018
2	Anel da Haste 1	J001	22	Defletor	H014	41	Capa do pino	J019
3	Pino do gatilho	J002	23	Arruela do Defletor	H015	42	Trava do Carregador	H023
4	Anel 1 do Gatilho	J003	24	Parafuso	J009	43	Pino da trava	J020
5	Anel 2 do Gatilho	J005	25	Parafuso da Tampa	J010	44	Anel de retenção C	J021
6	Mola do Gatilho	J004	26	Arruela de Pressão	J011	45	Barra do carreg. Dir	H024
7	Haste	H002	27	Anel Tampa Traseira	H016	46	Barra do carreg. Esq.	H055
8	Anel da Haste 2	J006	28	Tampa Traseira	H017	47	Guia do martelo	H025
9	Anel da Haste 3	J007	29	Pino de Engate	H018	48	Parafuso do bico	J022
10	Arruela do bico	H003	30	Mola do Gatilho	J012	49	Bico	H026
11	Parachoque	H004	31	Gatilho	H019	50	Parafuso tampa do bico	J023
12	Cilindro	H005	32	Pino do Gatilho	J013	51	Parafuso do carregador	J024
13	Selo do cilindro	H006	33	Anel de retenção C	J014	52	Limitador do carregador	J025
14	Conj. pistão e martelo	H007	34	Pino Elastico	J015	53	Tampa do bico	H027
15	Anel do Pistão	H008	35	Trilho do carregador	H020	54	Base lateral	H028
16	Parachoque da tampa	H009	36	Calço da Guia	J016	55	Chave Allen	H029
17	Anel o-Ring	H010	37	Guia	H021			
18	Corpo da Haste	H011	38	Mola da Guia	H022			
19	Junta da tampa	H012	39	Calço do bico	J017			
20	Tampa	H013						