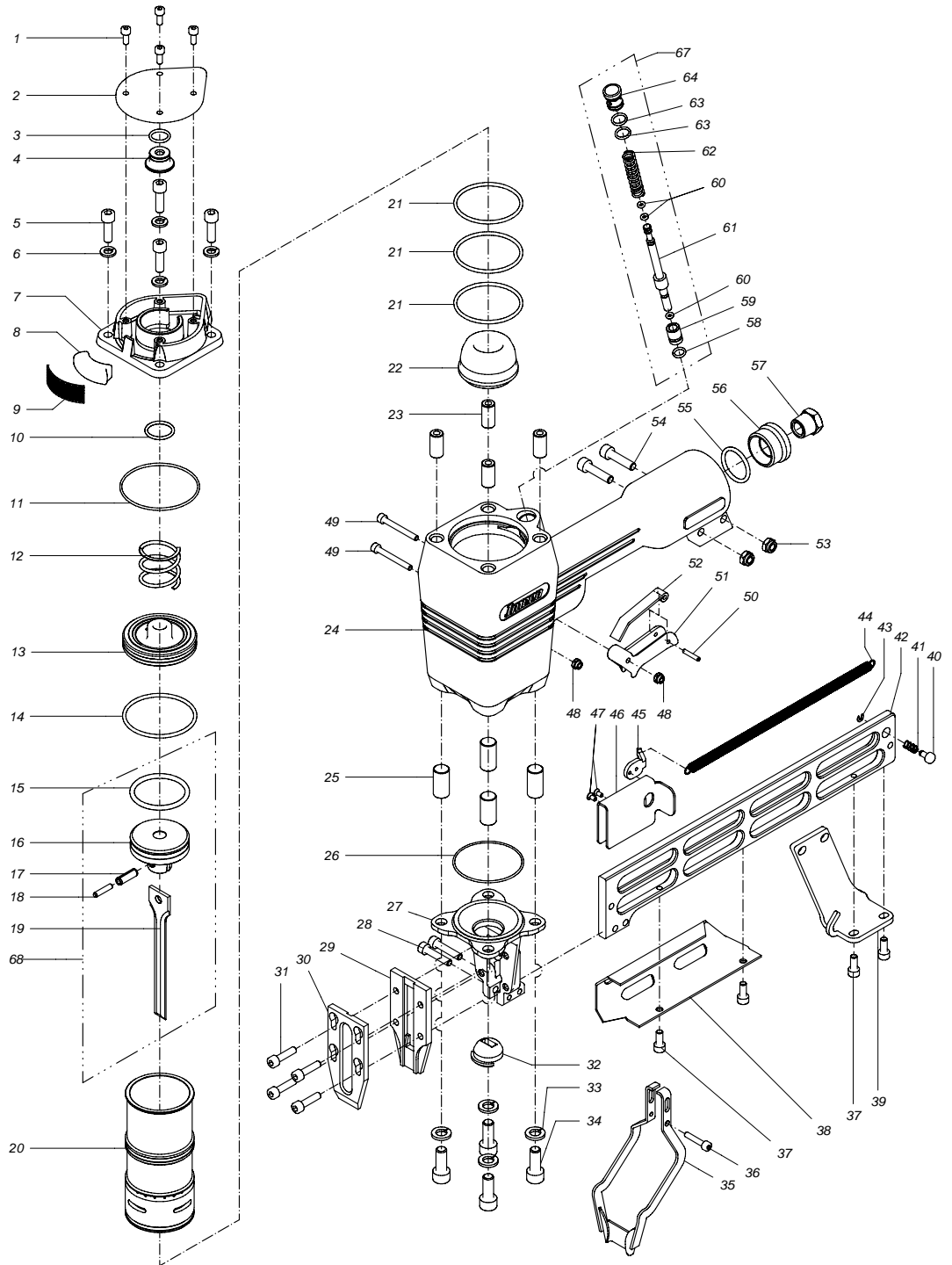


GRAMPEADOR 14-45

PARA GRAMPOS 14 (DE 16 ATÉ 45mm)

POS.	CÓD.	DESCRIÇÃO
1	852	PARAFUSO
2	5174	SOBRETAMPA
3	326	ANEL
4	1110	PARACHOQUE DA VÁLVULA
5	1101	PARAFUSO
6	1102	ARRUELA DE PRESSÃO
7	5170	TAMPA ALTA
8	1173	PALHA DE AÇO
9	1172	GRADE DA TAMPA
10	1108	ANEL
11	1109	ANEL
12	1114	MOLA DA VÁLVULA
13	5111	VÁLVULA
14	5006	ANEL O'RING
15	5005	ANEL O'RING
16	5002	PISTÃO
17	819	PINO ELÁSTICO
18	820-2	CONTRAPINO
19	5821-14	MARTELO
20	5001	CILINDRO
21	1118	ANEL
22	5119	PARACHOQUE
23	1103	ROSCA POSTIÇA M10-M6
24	5161	CORPO
25	1123	ROSCA POSTIÇA M12-M8
26	5007	ANEL
27	5124	MANCAL
28	1126	PARAFUSO
29	5831-14	BICO
30	5830	CONTRA-BICO
31	801	PARAFUSO
32	828-12	GUIA DO MARTELO
33	859	ARRUELA DE PRESSÃO
34	1125	PARAFUSO
35	5131	AUTOMÁTICO
36	774	PARAFUSO
37	800	PARAFUSO
38	5142	PROTEÇÃO
39	5166	ESQUADRO
40	1169	TRAVA DO ALIMENTADOR
41	757	MOLA DO PINO TRAVA
42	5164	CARREGADOR
43	193	ANEL DE RETENÇÃO
44	1139	MOLA DO ALIMENTADOR
45	5004	ENGATE DA MOLA DO ALIMENTADOR
46	5003	ALIMENTADOR
47	5008	PARAFUSO
48	720	PORCA
49	722	PARAFUSO
50	1122	PINO ELÁSTICO
51	5120	GATILHO
52	5121	ACIONADOR DA HASTE
53	1147	PORCA
54	728	PARAFUSO
55	126	ANEL
56	127	NIPEL
57	551	INSERTO DO NIPEL
58	135	ANEL
59	5100	BUCHA DA HASTE
60	826	ANEL
61	5823	HASTE
62	5824	MOLA DA HASTE
63	825	ANEL
64	822	CAPA DA HASTE
65	5854	CONJUNTO DA HASTE
66	5864/14	CONJUNTO DO PISTÃO



PARA MELHOR DESEMPENHO E DURABILIDADE DO SEU GRAMPEADOR, SIGA AS OBSERVAÇÕES ABAIXO:

1. Use de 80 / 100 libras de ar, adequando ao trabalho e dureza do material.
2. Instale com conjunto de preparação de ar (FRL - 3500 / IMECO).
3. Mantenha o Grampeador limpo e lubrificado. Use óleo lubrificante não agressivo à borracha.
4. Lave somente com querosene.
5. Use sempre peças de reposição original IMECO.

SUGESTÃO PARA UMA REDE DE AR:

* O diâmetro interno da mangueira, bem como das conexões ligadas ao Grampeador, deve ter no mínimo 6 mm

* Instale o filtro regulador lubrificador (FRL - 3500 / IMECO) o mais próximo possível do Grampeador, isto é, com uma mangueira mais curta possível.

* A vida útil dos Grampeadores pneumáticos e outras ferramentas com anéis de borracha está diretamente ligada a boa instalação do sistema de ar e cuidados no uso das ferramentas.

